

# スポーツ能力測定会

2024 | 2.8 日

in 坂井市

- 会場** 三国体育館  
福井県坂井市三国町中央1-6-2
- 参加対象** 坂井市内在住小学1年生～6年生
- 参加費** 500円(当日払い)
- 測定時間** 約50分+アドバイス
- 定員** 各組26名※応募多数の場合は抽選

★ 同時開催!! スポーツパーク

9:30～  
15:30

当日は体育館内で、スポーツを実際に楽しめるブースや楽しいミニゲームにチャレンジできるブースを開設。いろいろ体験できるスポーツパークを楽しもう!!

詳細

○スポーツ体験ブース

第2競技場…ミニサッカー・ミニバスケットボール  
卓球場 …… 卓球

○スポーツミニゲーム

ターゲットゲーム、コロコロピング、輪なげ

※内容については変更になることがあります

事業についてのお問合せ

三国体育館内

(公財) 坂井市スポーツ協会 三国支所 ☎ 82-4686

**測定会当日スケジュール**  
【1組目】9:30～ 【2組目】10:20～ 【3組目】11:10～ 【4組目】13:00～  
【5組目】13:50～ 【6組目】14:40～ 【7組目】15:30～

※当日は、運動しやすい服装、体育館で滑らないシューズをご持参ください。

## ★測定会お申込み方法

**【申込受付期間】2024年10月24日(木)～2024年11月24日(日)**

※障害のある方はお問合せメールアドレス(info@dosa.or.jp)に①電話番号と

②お名前を記載の上、ご連絡ください。

※定員に達しない場合は、当日参加も可能です。

1 一般社団法人スポーツ能力発見協会のホームページにアクセス

<https://dosa.or.jp/measurement>

2 「測定会に申し込む」をクリック

3 お申込みフォームに必要項目をご入力の上、送信してください



お申込みはこちら

**【当落選通知】2024年11月29日(金)頃**

※測定人数に制限がある為、受付は抽選となります。予めご了承ください。

※2024年11月29日(金)頃に当選または落選のご案内をメールでお送りします。当選者の方にはあわせて2024年11月29日(金)頃にハガキでもご案内をお送りします。

★お問合わせ (一般社団法人スポーツ能力発見協会)

メールアドレス: info@dosa.or.jp 電話: 03-6380-0345

会場  
アクセス  
マップ



主催：公益財団法人坂井市スポーツ協会  
共催：坂井市教育委員会  
協力：一般社団法人スポーツ能力発見協会

スポーツくじ



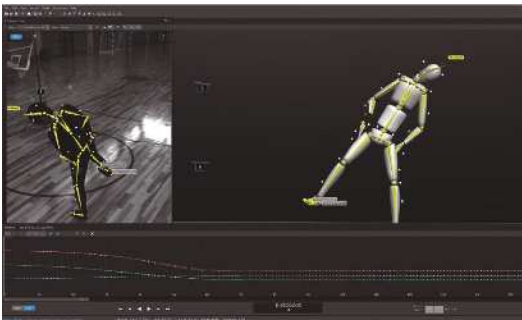
スポーツ能力測定会はスポーツくじ WINNER・toto・BIGの助成を受けて実施します

# スポーツ能力測定会とは

## スポーツとの出会い

多くの子どもたちが、学校、近所のスポーツチーム、両親がやっていた、などの理由で様々なスポーツと出会います。しかし、出会えるスポーツは身近なものに限られてしまい、自分に合ったスポーツに出会えていないかもしれません。スポーツ能力測定会では、世界最新の測定機器で子どもたちの運動能力を測定し、最大限にパフォーマンスを発揮できるスポーツの紹介と一番得意とする動きのアウトプットを行います。これまでスポーツが苦手だとあきらめていた子ども、普段出会わないスポーツに出会うチャンスが生まれ、自分に合ったスポーツを見つけ、自信をもってスポーツに挑戦していくキッカケになります。

★ **最新の測定機器** ★ モーションキャプチャ技術を利用して、身体の動きをデジタル化することで、高さ・タイム・スピードなどを正確に計測。



## ★ 測定種目 ★



各項目の測定結果から自分に合ったスポーツを分析します



### ◀ 測定結果 No.1

#### 自分の特徴(武器と課題)

長所と短所を明確にして、自分に合ったトレーニングなどのアドバイスを受けることができます。



### ◀ 測定結果 No.2

#### 自分に合ったスポーツ

現行64種目のスポーツから自分に向いているスポーツ、自分の特徴を活かせるスポーツを知ることができます。